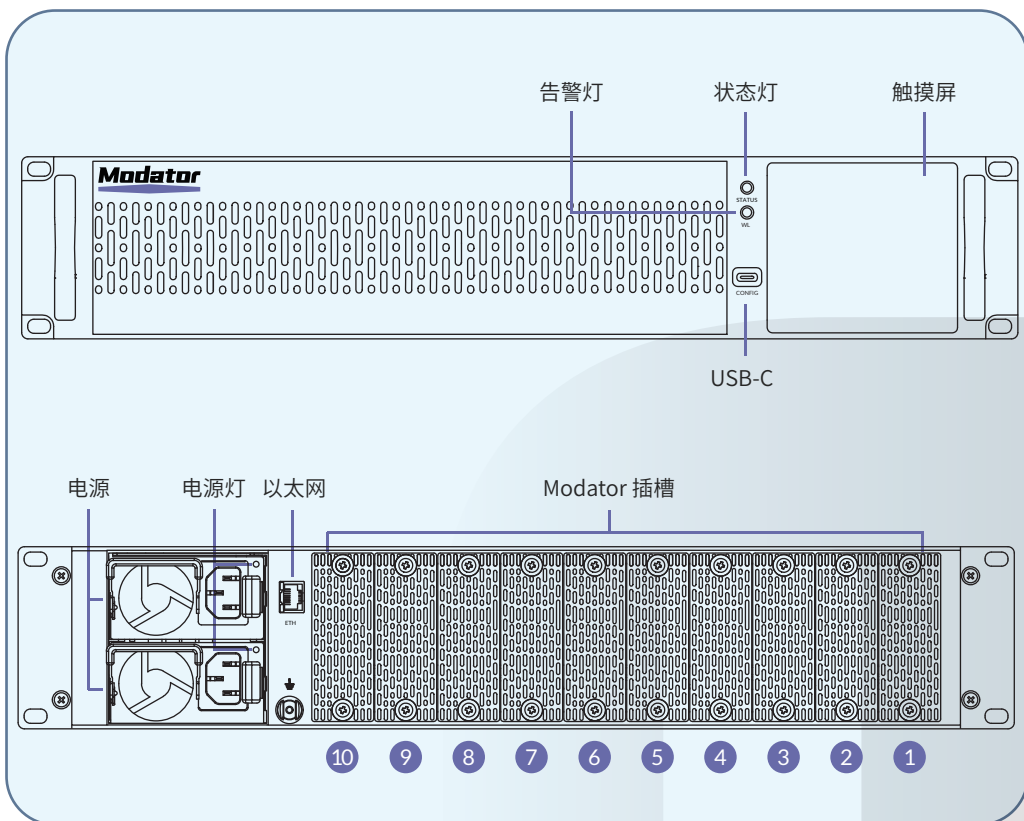


Modator 2U控制器



美乐威 Modator 系列控制器是为美乐威编解码模块设计的高密度、可灵活扩展的模块化机架产品。Modator 2U 控制器符合标准机架部署要求,最高可自定义插入 10 块模块化板卡。

接口和指示灯



- 10* Modator 插槽,可插入美乐威编解码模块,支持热插拔
- 1* RJ45 1000Mbps 以太网口,用于配置
- 1* USB Type-C 接口,用于配置

物理规格

尺寸: 482mm(长)x 275mm(宽)x 88 mm(高)
重量: ≈5.6kg(包含 10 个假面板)

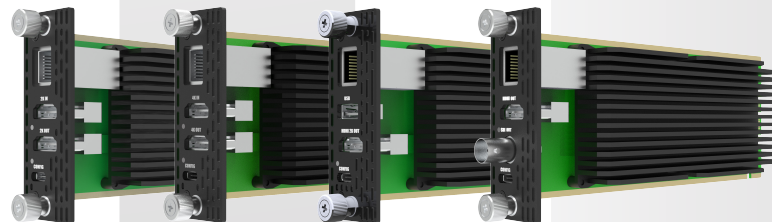
通用特性

- 每个模块独立工作,实现高质量的音视频信号和网络流之间的转换
- 双电源和集中散热设计,保障 24/7 的稳定运行
- LED 触摸屏,查看控制器和模块的工作状态
- 基于浏览器的 web UI 界面显示控制器及模块信息



目前提供的Modator模块型号:

- Pro Convert HDMI Plus Module (NDI® 高带宽编码器)
- Pro Convert HDMI 4K Plus Module (NDI® 高带宽编码器)
- Pro Convert for NDI® to HDMI Module (多格式解码器)
- Pro Convert for NDI® to AIO Module (多格式解码器)



扫描二维码获取产品详细信息:



Modator 2U